



Contilia



St. Marien Quartier

Rundum versorgt

Für das Wichtige. Im Leben.

Selbstbestimmt und aktiv sein, am Leben teilnehmen, Begegnungen und Freude haben – diesen Wunsch hegen wohl alle Menschen. Manchmal braucht es jedoch Hilfe, um seinen Alltag zu meistern. Im St. Marien Quartier sorgen wir gerne für Ihre Bedürfnisse.

Die Bevölkerungsstruktur verändert sich, viele ältere stehen weniger jungen Menschen gegenüber. Gleichwohl sind viele ortsverbunden, identifizieren sich mit ihrem Lebensumfeld, in dem sie sich geborgen, wohl und zuhause fühlen. Das Zusammenleben braucht neue Gestaltungen. Die Bildung von Quartieren, in denen Menschen allen Alters in ihrem vertrauten Umfeld leben und gut erreichbare Orte der Begegnung finden, Gemeinschaft erfahren, sich versorgen oder versorgt werden können, ist ein Schritt in Richtung Zukunft. Quartiere sind ein geeigneter Ort, Hilfe zu erhalten, sich einbringen zu können und um sich in häuslicher Umgebung sicher und angenommen zu fühlen.

Wir im St. Marien Quartier stellen uns auf die veränderten Bedürfnisse ein und bieten Ihnen auch rund um unseren Standort vielfältige Serviceangebote. Wir wollen Ihnen Fixpunkt sein, Ihnen Wohnen, Versorgung und soziale Teilhabe ermöglichen, mit Rat und Tat zur Seite stehen sowie Lebensqualität unterstützen.

Wir sorgen für Sie, hier im Quartier.

Uns ist Ihre Teilhabe wichtig. Grundlage unseres Handelns ist das vertrauensvolle Miteinander von Kundinnen, Kunden und Mitarbeitenden. Lassen Sie uns gemeinsam Leben gestalten. Wir sorgen dafür, dass Sie auch im Alter in ein soziales Umfeld eingebunden sind und wertgeschätzt werden.

Unser St. Marien Quartier bietet Ihnen:

- **Langzeitpflege und Betreuung**
- **Tagespflege und Betreuung**
- **Kurzzeitpflege und Betreuung**
- **Wohnen und Betreuung**

Nutzen Sie unsere Orte der Begegnung:

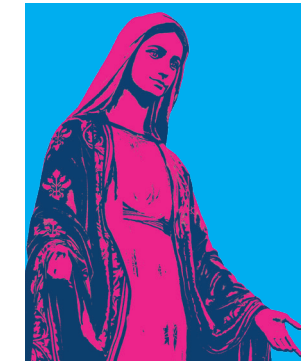
- Eingangsbereich mit Terrasse
- Garten mit Teich und Springbrunnen
- Dachterrasse
- Begegnungsstätte
- Kuppel-Treff
- Fitnessraum
- Kapelle
- Rückzugsort Wellnessbad
- Frisiersalon

Nehmen Sie teil.

Die Fürsorge für kranke, alte und andere hilfebedürftige Menschen als Ausdruck christlicher Nächstenliebe ist uns Auftrag und Herzensangelegenheit. Der Mensch, selbstbestimmt und wertgeschätzt, steht im Mittelpunkt unserer Arbeit. Seine physischen, psychischen, sozialen und spirituellen Bedürfnisse achten und unterstützen wir.

In unserem Alltag schauen wir auf die Details und legen großen Wert auf kleine Besonderheiten. Gerade die scheinbar unwichtigen Dinge machen höfliche zu herzlichen Mitarbeitenden, machen gutes zu leckerem Essen und unterscheiden amüsante von ansteckend fröhlichen Veranstaltungen.

Fühlen Sie sich wohl in unserer Gemeinschaft, lassen Sie uns Feste feiern, Neues erleben, in die Welt hinausgehen, reisen, singen und tanzen. Unser St. Marien Quartier heißt Sie herzlich willkommen.



Die heilige Maria ist um uns besorgt wie eine Mutter um ihre Kinder. Sie ist Trösterin der Be-trübten, Heil der Kranken, Königin des Friedens, Mutter der Schmerzen, Mutter vom Guten Rat. Sie ist eine von uns, die das Leid und die Sorgen der Menschen kennt.

Sie war inspiriert, wir sind inspiriert.

Das St. Marien Quartier ist Teil einer starken Gemeinschaft. Es gehört zur Contilia (con-tilia = mit der Linde) und bietet Pflege- und Betreuungsleistungen. Die Contilia ist ein aktiver Verbund christlich orientierter Unternehmen im Gesundheits- und Pflegemarkt.

Die Linde, das Erkennungszeichen der Contilia, steht für eine Kultur der Beziehung und Offenheit. Oft wurde sie auf Dorf- und Kirchplätzen als Baum der Begegnung gepflanzt, unter dem Menschen diskutierten, feierten und stritten. In diesem Sinne leben auch wir den regen und offenen Austausch und freuen uns auf die Begegnung mit Ihnen.

Friedrich-Ebert-Straße 48
58332 Schwelm
Fon 2336 804-0
Fax 2336 804-364

st.marienquartier@contilia.de
www.contilia.de



Follow us   @Contilia Pflege und Betreuung

