



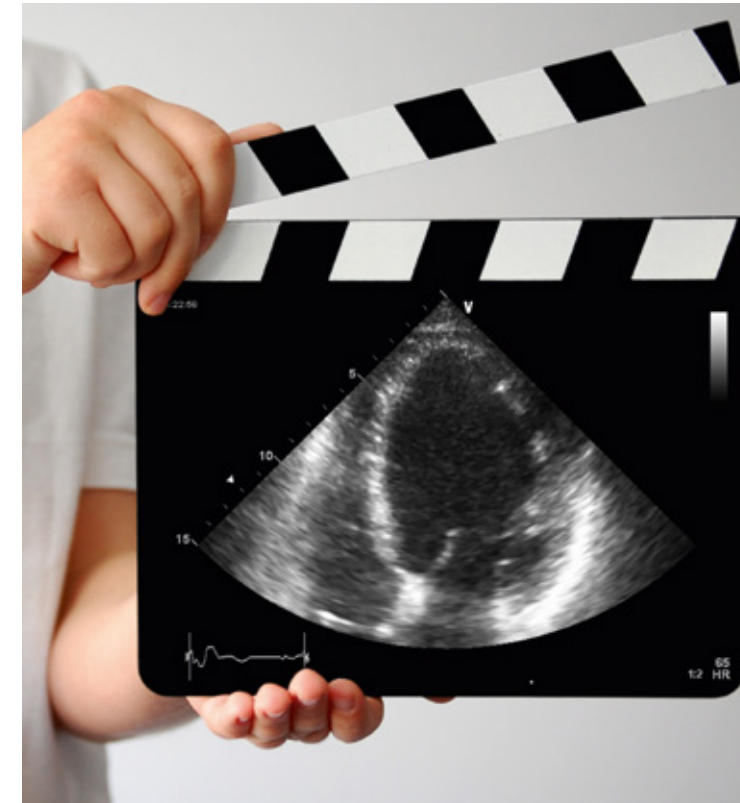
**Contilia Herz- und Gefäßzentrum**  
Klinik für Kardiologie und Angiologie  
Elisabeth-Krankenhaus Essen

Klara-Kopp-Weg 1  
45138 Essen

Fon 0201 897-3200  
www.contilia.de

#### ■ Kontakt

Kathrin Nackowitsch | [k.nackowitsch@contilia.de](mailto:k.nackowitsch@contilia.de)  
Fon 0201 897-3200 | Fax 0201 288525



Film ab

Echo-Kurs für Einsteiger

Samstag, 28. September 2019

Veranstaltungsort: Hörsaalzentrum  
Elisabeth-Krankenhaus Essen

■ Per FAX bitte an 0201 288525  
oder per POST an:

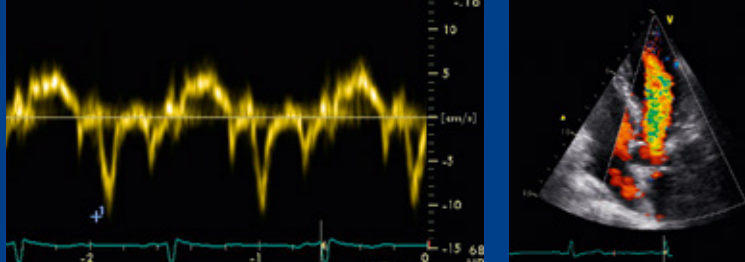
Herz- und Gefäßzentrum -  
Klinik für Kardiologie und Angiologie  
z. Hd. Kathrin Nackowitsch  
Klara-Kopp-Weg 1  
45138 Essen

#### ■ Sponsoren (Catering, Raummiete und Referenten)



Abbott unterstützt diese Veranstaltung mit 1.000 €.  
Boehringer Ingelheim unterstützt diese Veranstaltung mit 1.000 €.  
Bristol-Myers GmbH unterstützt diese Veranstaltung mit 1.000 €.

# „Film ab“ für die Echokardiographie!



## Anmeldung

Per FAX bitte an 0201 288525  
oder via E-Mail an k.nackowitsch@contilia.de  
Rückfragen telefonisch unter 0201 897-3200

### Sehr geehrte Kolleginnen und Kollegen,

unser Basiskurs wendet sich an alle, die den Einstieg in dieses komplexe Thema wagen möchten. Der Kurs vermittelt praxisorientiertes echokardiographisches Grundwissen im Kontext zahlreicher Fallbeispiele. Nach einer systematischen Darstellung der Standardebenen möchten wir uns den häufigsten Vitien – der Aortenklappenstenose und der Mitralklappeninsuffizienz – sowie einer Beurteilung der Ventrikel widmen. Im klinischen Alltag ist eine valide Erfassung der LV-Funktion, insbesondere unter dem Einfluss z.B. von Vorhofflimmern zumeist schwierig – auch die Erkennung und Quantifizierung einer Rechtsherzbelastung stellt Einsteiger vor eine große Herausforderung, daher behandeln wir diese Thematik mit einem besonderen Stellenwert.

In drei praktischen Übungseinheiten erhält jeder Teilnehmer die Möglichkeit, das erworbene Wissen in die Tat umzusetzen: Unter Anleitung erfahrener Untersucher wird die Durchführung einer echokardiographischen Basisuntersuchung in Kleingruppen trainiert.

Wir freuen uns auf einen praxisnahen und interaktiven Dialog mit Ihnen!

PD Dr. Oliver Bruder  
Direktor der Klinik  
für Kardiologie und Angiologie  
Elisabeth-Krankenhaus Essen

Dr. Mareike Eißmann  
Leiterin Echokardiographielabor  
Kardiologie und Angiologie  
Elisabeth-Krankenhaus Essen

Dr. Ingo Voigt  
Chefarzt der Klinik  
für Akut- und Notfallmedizin  
Kardiologie und Angiologie  
Elisabeth-Krankenhaus Essen

Dr. Moritz Lambers  
Leiter Schnittbildgebung  
Kardiologie und Angiologie  
Elisabeth-Krankenhaus Essen  
(Kursleitung)

- 8.30 Uhr Begrüßung
- 8.45 Uhr Hinter den Kulissen:  
Technische Grundlagen I
- 9.00 Uhr Spezialeffekte: Technische Grundlagen II
- 9.30 Uhr Spotlight: Ablauf einer  
Standarduntersuchung
- 10.00 Uhr ... und Action: Praktische Übungen I  
(Kaffee und Fragen parallel)
- 11.00 Uhr Fokus: die Ventrikel
  1. Der Linke Ventrikel: Einfluss von VHF  
auf die LV-Funktion
  2. Der Rechte Ventrikel: Rechtsherzbelastung  
erkennen und quantifizieren
- 12.00 Uhr ... und Action: Praktische Übungen II  
(Kaffee und Fragen parallel)
- 13.00 Uhr Mittagspause
- 14.00 Uhr Klappe die Erste: Aortenklappenvitien
- 14.30 Uhr Klappe die Zweite: Mitralklappenvitien
- 15.00 Uhr ... und Action: Praktische Übungen III  
(Kaffee und Fragen parallel)
- 16.00 Uhr Nichts für schwache Nerven
- 16.30 Uhr Evaluation und Abschlussdiskussion

### ■ Film ab Echo-Kurs für Einsteiger

■ Samstag, 28. September 2019,  
8.30 – 17.00 Uhr

Hiermit melde ich mich verbindlich an:

Name \_\_\_\_\_

Vorname \_\_\_\_\_

Straße \_\_\_\_\_

PLZ/Ort \_\_\_\_\_

Fon \_\_\_\_\_

Fax \_\_\_\_\_

Ort, Datum \_\_\_\_\_

E-Mail \_\_\_\_\_

Unterschrift \_\_\_\_\_



■ Eine Zertifizierung durch die Ärztekammer  
Nordrhein ist beantragt.

■ Teilnahmegebühr 175 Euro

Bitte überweisen Sie die Gebühr auf folgendes Konto:  
Bank im Bistum Essen e. G.  
IBAN: DE09 3606 0295 0017 2000 11  
BIC: GENODED1BBE  
Verwendungszweck: „374469-Echokurs“