

Medizinische und fachliche Seminarleitung



PD Dr. Oliver Bruder
Contilia Herz- und Gefäßzentrum
Direktor
Klinik für Kardiologie und Angiologie

Medizinische Seminarleitung



Michael Jacobs
Contilia Herz- und Gefäßzentrum
Pflegedienstleiter

Fachliche Seminarleitung



Johannes Laub
Contilia Herz- und Gefäßzentrum
Krankenpfleger

Fachliche Seminarleitung

Veranstaltungsort

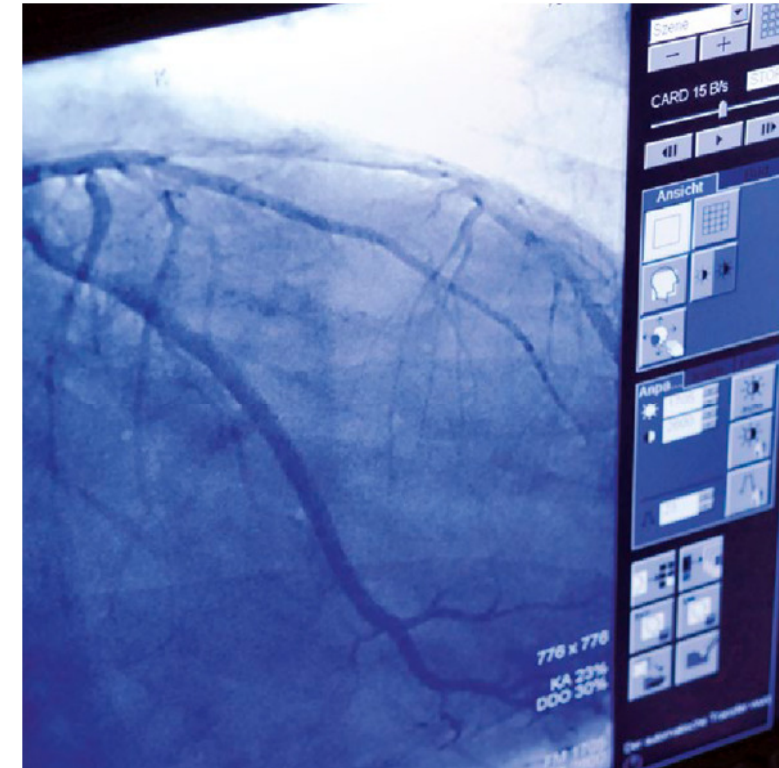
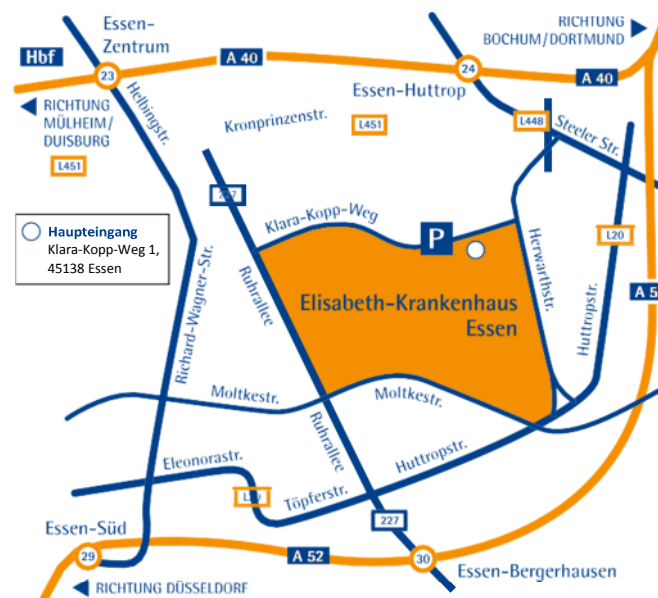
Konferenz-/Schulungsräume Klara-Kopp-Weg 1
Elisabeth-Krankenhaus Essen 45138 Essen

Anmeldung



**Contilia Herz- und Gefäßzentrum
Elisabeth-Krankenhaus Essen**
Akademisches Lehrkrankenhaus

Anita Becker
Klara-Kopp-Weg 1 | 45138 Essen
Fon 0201 897-2510
a.becker@contilia.de



Das aktuelle Weiterbildungsangebot

KFA Der Kardiologische Fachassistent

Oktober 2023 — April 2024

11.2021

www.contilia.de

Für das Wichtige. Im Leben.

Für das Wichtige. Im Leben.

Das aktuelle Weiterbildungsangebot des Contilia Herz- und Gefäßzentrums



■ 1. Qualifizierung

Die aktuellen Veränderungen im Gesundheitswesen erfordern vom medizinischen Assistenzpersonal ein hohes Maß an Kompetenz und die Bereitschaft, die eigenen Handlungsfelder zu erweitern und zu ergänzen. Die in den letzten Jahren ansteigende Zahl von Untersuchungen in kardiologischen Funktionseinheiten, wie z. B. dem Herzkatheterlabor, aber auch die zunehmende Komplexität der invasiven und nicht-invasiven Untersuchungen, stellt kardiologische Einrichtungen vor große Herausforderungen.

Um die immer komplexer werdende Versorgung kardiologischer Patienten zu gewährleisten und den wachsenden Qualitätsanforderungen zu entsprechen, wird entsprechend ausgebildetes Personal benötigt. Mit der angebotenen Qualifizierungsmaßnahme möchten wir Ihnen die Möglichkeit bieten, Ihr Fachwissen zu vertiefen, Basiswissen aus den Funktionsbereichen wie z. B. dem HKL zu erhalten und auf neue Anforderungen im Klinikalltag vorbereitet zu sein.

Die Weiterbildung richtet sich an MitarbeiterInnen aus den invasiven und nicht-invasiven Funktionsbereichen der Kardiologie und kardiologischen Pflegeeinheiten. Die Notwendigkeit einer zusätzlichen Weiterbildung „Kardiologisches Assistenzpersonal HK“ wird z. B. in der Leitlinie „Perkutane Koronarintervention (PCI)“ für die DGK beschrieben und wird durch den Kurs „Kardiologischer Fachassistent“ sichergestellt.

Die Weiterbildung ist zertifiziert durch die Sektion Assistenz und Pflegepersonal in der Kardiologie – der Deutschen Gesellschaft für Kardiologie – Herz und Kreislaufforschung e. V.

■ 2. Form, Dauer und Gliederung der Weiterbildung

Die inzwischen **16. Weiterbildung** zum Kardiologischen Fachassistenten, zur Kardiologischen Fachassistentin ist modular aufgebaut und umfasst 240 Stunden. Der Unterricht findet in Blockwochen statt.

Termine: Blockwochen

Block 1: 16.10.2023 — 20.10.2023

Block 2: 27.11.2023 — 01.12.2023

Block 3: 22.01.2024 — 26.01.2024

Block 4: 19.02.2024 — 23.02.2024

Block 5: 18.03.2024 — 22.03.2024

Block 6: 22.04.2024 — 26.04.2024

Unterrichtszeiten: 9.00 — 16.00 Uhr (inkl. Pausen)

■ 3. Inhalte

- Grundlagen der kardiologischen Pflege
- Anatomie, Physiologie und Pathophysiologie
- Invasive Kardiologie
- Intensivmedizin / Notfallmedizin
- Nicht-invasive Kardiologie
- Kardiovaskuläre Prävention
- Rhythmologie / Herzschrittmachertherapie
- Pharmakologie
- Fachenglisch
- Bildgebende Verfahren (Strahlenschutz)
- Hygiene
- Kommunikation
- Qualitätssicherung / Dokumentation
- Grundlagen der EDV
- Lernzeit, Organisation (Prüfung / Auswertungen etc.)

■ 4. Zielgruppe

- Gesundheits- und KrankenpflegerInnen
- Gesundheits- und KinderkrankenpflegerInnen
- MTRA / MTAF
- ArzthelferInnen / Medizinische Fachangestellte

■ 5. Prüfung

Die Weiterbildung endet mit einer schriftlichen Prüfung und einem Abschlusscolloquium.

Die TeilnehmerInnen müssen mindestens 80 % der Unterrichtseinheiten besucht haben, um an der Abschlussprüfung teilnehmen zu können.

■ 6. Lehrgangsgebühr *

3.250 € inkl. Mehrwertsteuer, Seminarunterlagen und Getränken.

*Teilnehmerinnen und Teilnehmern von Verbundeinrichtungen gewähren wir einen Preisnachlass von 10%.

